

**Patrimonio**

\$ 40.113.090.030

**Valor Cuota**

\$ 39.308,2535

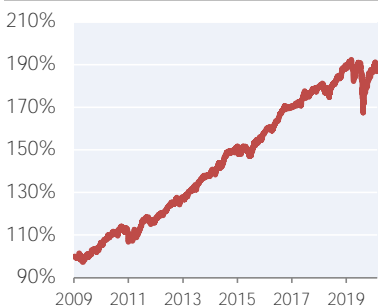
**Portafolio Manager**

Fabrizio Pizzagalli

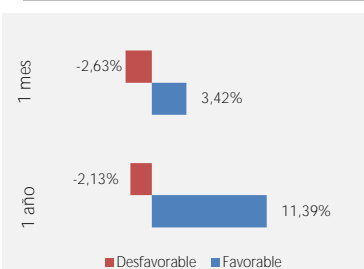
**Inicio de Operación**

10 de Agosto de 2009

**Evolución Valor Cuota en pesos (1)(\*)**



**Simulación de Escenarios**



**Comentario**

Septiembre fue un mes donde los activos de riesgo recibieron un recordatorio del riesgo que presentan los casos de Covid-19 que siguen aumentando en las principales economías, y la incertidumbre que conlleva las elecciones en EE. UU.

El S&P 500 cerró septiembre con una variación de -3.8% y en el año acumula una ganancia de 5.6% (rentabilidad incluye dividendos), el MSCI ACWI (índice mundial de acciones) disminuyó 3.2% en el mes y rentó 1.4% en el año. Los mercados accionarios de Europa desarrollada retrocedieron 3.3% (MSCI EU, índice de acciones europeas en USD) y NKY 225 (índice de acciones japonesas) aumentó un 1.1%, mientras que en el año dichos índices rentaron -8.8% y 2.9% respectivamente.

Por su parte, los resultados para los mercados emergentes también fueron negativos con una pérdida de 1.6% (MSCI EM) en el mes, 1.2% en el año. La renta fija internacional medida por el Global Aggregate disminuyó un 0.4% y rentó un 5.7% en el año, la renta fija local representada por el RiskAmerica rentó un -2.6% y un 4.1% en el año.

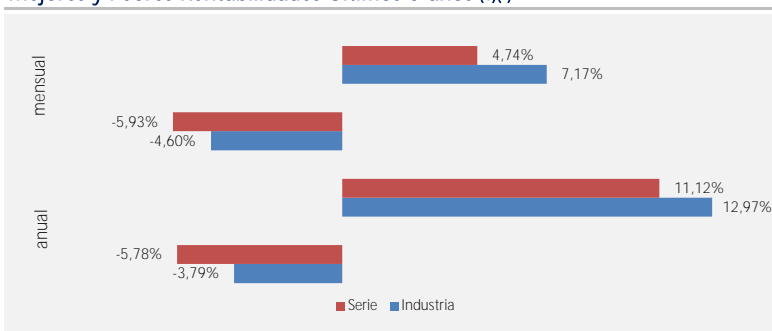
La moneda nacional se depreció un 4% en el mes y acumula un -26.1% de caída en el año frente al dólar, por su parte el IPSA disminuyó 3.4%, acumulando una caída de -22.1% en el año. La inflación tuvo un aumento en el mes de 0.1%, acumulando un 2.4% en 12 meses.

Los indicadores de la economía chilena siguen castigados, donde la tasa de desempleo del trimestre junio-agosto se ubicó en 12.9% interanual mostrando una leve disminución de 0,2% respecto al mes anterior y el IMACEC (indicador mensual de la economía) se contrajo un 11.3% año.

**Rentabilidades en pesos (1)(\*)**

| Día   | Acum. Mes | YTD    | 12 meses | Desde inicio (anualizada) |
|-------|-----------|--------|----------|---------------------------|
| 0,24% | -1,63%    | -0,57% | -2,09%   | 5,89%                     |

**Mejores y Peores Rentabilidades Últimos 5 años (1)(\*)**



**Objetivo del Fondo**

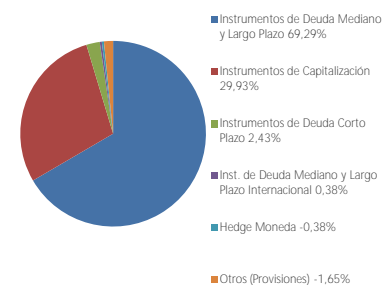
El Fondo tiene como objeto invertir, directa e indirectamente en activos financieros, en forma diversificada, tanto a nivel nacional como internacional, que representen un atractivo potencial de retorno, bajo una perspectiva que permitan en el largo plazo buscar la preservación e incremento del capital, mediante la inversión principalmente en instrumentos de deuda. Para efectos de lo anterior, al menos el 55% del valor de sus activos deberá estar invertido en instrumentos de deuda nacional o extranjeros.

**Inversionista**

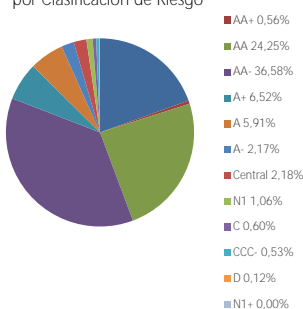
Dirigido a personas naturales y jurídicas que buscan invertir a mediano y largo plazo a través de una cartera compuesta por activos financieros nacionales y extranjeros.

**Inversiones del Fondo (2)(\*)**

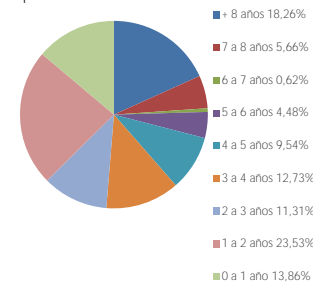
**Distribución por Clase de Activo**



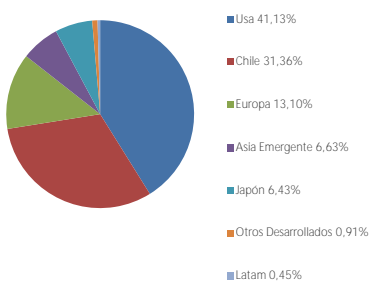
**Distribución de Instrumentos de Deuda por Clasificación de Riesgo**



**Distribución de Instrumentos de Deuda por Plazo**



**Distribución Geográfica Instrumentos de Capitalización**



Tolerancia al Riesgo: Moderada  
Horizonte de Inversión: 3 años o más  
Uso de los recursos: Inversiones

**Tasa Anual de Costo (TAC) (3)(\*)**

| Fondo | Industria | Mínimo | Máximo |
|-------|-----------|--------|--------|
| 1,41% | 2,27%     | 1,41%  | 1,43%  |

**Riesgos Asociados**

|                 |   |          |        |           |           |
|-----------------|---|----------|--------|-----------|-----------|
| Crédito         | ✓ | Liquidez | Moneda | ✓         | Sectorial |
| Tasa de Interés | ✓ | Mercado  | ✓      | Derivados |           |

**Serie Única (\*)**

|   | Global Pesos |
|---|--------------|
| Remuneración Máxima (3)                     | 1,07 %       |
| Gastos Operacionales Máximo (4)             | 1,00 %       |
| Gastos Derivados de la Inversión Máximo (5) | 2,00 %       |
| Gastos Financieros y Comisión Máximo (6)    | 5,00 %       |

**Fondo Rescatable**

**Plazo Máx. Pago Rescates**

**Duración**

**Auditor**

SI  
Hasta 20 días hábiles  
Indefinida  
KPMG

(\*) Mas información de este ítem en página 2 (glosario)

### Simulación de Escenarios

Estos valores se obtuvieron a través del promedio simple de los retornos móviles mensuales y anuales, con desplazamiento mensual para ambos casos, y la desviación estándar de estas dos series respectivas. Una vez obtenido el promedio se aplica dos veces la desviación estándar tanto positivamente como negativamente para ambos casos, de forma de tener los escenarios favorables y desfavorables con un 95% de confianza. Los datos presentados no son una predicción, sino una referencia del rango en el cual podría moverse el valor del fondo en la mayoría de los casos de acuerdo a su comportamiento hasta ahora.

### Mejores y Peores Rentabilidades | Últimos 5 años

Para la industria se consideran los fondos mutuos mixtos.

Fuente: Morningstar

### Serie Única

Los valores están expresados como porcentajes de los activos netos promedio del Fondo.

Mayores antecedentes sobre los gastos de cargo del Fondo se encuentran en el Reglamento Interno del Fondo, el cual está disponible en la página web de la Administradora ([www.econsultagf.cl](http://www.econsultagf.cl))

La información específica de cada serie puede ser encontrada en el Reglamento Interno del Fondo. Infórmese permanentemente de las características y diferencias de costos de todas las series existentes o futuras.

### Riesgos Asociados

**Riesgo de Mercado:** Este riesgo está asociado a las variaciones de precio de los distintos activos que componen el portafolio del fondo. Este riesgo depende fundamentalmente de la volatilidad de los retornos de los diferentes tipos de activos financieros y de su correlación entre ellos.

**Riesgo de Liquidez:** Es el riesgo asociado a la posibilidad de que el fondo no sea capaz de generar suficientes recursos de efectivo para liquidar sus obligaciones en su totalidad cuando llega su vencimiento o ante solicitudes de rescate.

(1) La información referida a rentabilidades y costos históricos y/o evolutivos, considera que el fondo fue un Fondo de Inversión Privado desde su inicio hasta el 3 de diciembre de 2014, pasando a ser Fondo de Inversión Rescatable a partir del día 4 de diciembre del 2014. Las rentabilidades informadas incluyen dividendo.

(2) Mayor información se puede obtener en la página web de la administradora [www.econsultagf.cl](http://www.econsultagf.cl).

(3) IVA incluido.

(4) La base de cálculo del Gastos Operacionales Máximo (%) corresponde al Valor Activos Netos del Fondo.

**Riesgo Sectorial:** Este riesgo está asociado a las malas condiciones de mercado que pueden darse en un sector industrial en particular y que por ende puede afectar a la rentabilidad del fondo.

**Riesgo de Moneda:** Este riesgo está asociado al impacto negativo en las inversiones producto de la fluctuación de los tipos de cambio.

**Riesgo de Tasas de Interés:** Es el riesgo de pérdida a causa de movimientos de los tipos de interés. Hace referencia el riesgo que se asume en una inversión al producirse variaciones no esperadas en los tipos de interés.

**Riesgo de Derivados:** Se refiere al riesgo de tener exposición a derivados cuya finalidad puede ser cobertura o inversión.

**Riesgo de Crédito:** Se refiere al riesgo de pérdida que sufriría el fondo, en el caso de que alguna contraparte incumpliese sus obligaciones contractuales de pago con la misma, resultando una pérdida financiera importante para éste.

### Tasa Anual de Costos

**Tac Industria:** Se calcula considerando fondos del mismo tipo, pertenecientes a todas las administradoras. Valores con IVA incluido

Fuente: Morningstar

**Tac Mínimo / Tac Máximo:** Se calculan considerando todos los fondos del mismo tipo y moneda de contabilización, perteneciente a la administradora. Los valores resultantes de Tac Mínimo y Tac Máximo incluyen IVA. Los valores se expresan en porcentaje sobre el total de los activos del Fondo.

(5) La base de cálculo del Gastos Derivados de la Inversión Máximo (%) corresponde al Valor del Patrimonio del Fondo.

(6) La base de cálculo del Gastos Financieros y Comisión Máximo (%) corresponde al Valor Activos del Fondo.

Nota: Serán cargo del Fondo todos los gastos señalados en el Título VI, número DOS, numerales 2.2.2 y 2.2.3, del Reglamento Interno del Fondo, donde no existirá porcentaje máximo para estos gastos.